



CAROLI REAL ESTATE
GROUPE CAROLI

Caroli Real Estate

27, boulevard d'Italie

98000 Monaco

Tél : +377 93 25 51 22

Fax : +377 92 16 17 00

contact.carolirealestate@groupecaroli.mc

www.caroli-realestate.com



Villa rénovée - Proche Grand Hôtel Cap Ferrat

Vente

14 000 000 €

Type de produit Villa	Nb. pièces 6
Ville Saint-Jean-Cap-Ferrat	Pays France
Superficie habitable 413 m²	Superficie terrain 1 840 m²
Superficie totale 2 253 m²	Chambres 5
Salles de bains 5	Parkings 3
Etat Prestations luxueuses	Vue Vue mer, Vue dégagée
Date de libération Immédiatement	Ref. JCP-V14

Idéalement située dans l'un des quartiers les plus recherchés et paisibles de Saint-Jean-Cap-Ferrat, à proximité immédiate du Grand Hôtel Four Seasons, cette somptueuse villa entièrement rénovée, à deux pas de la mer.

Idéalement située dans l'un des quartiers les plus recherchés et paisibles de Saint-Jean-Cap-Ferrat, à proximité immédiate du Grand Hôtel Four Seasons, cette somptueuse villa entièrement rénovée, à deux pas de la mer.

Répartie sur trois niveaux, la propriété se distingue par de généreux volumes baignés de lumière. Le rez-de-chaussée accueille un vaste séjour avec cheminée et une élégante salle à manger, ouvrant sur une spacieuse terrasse.

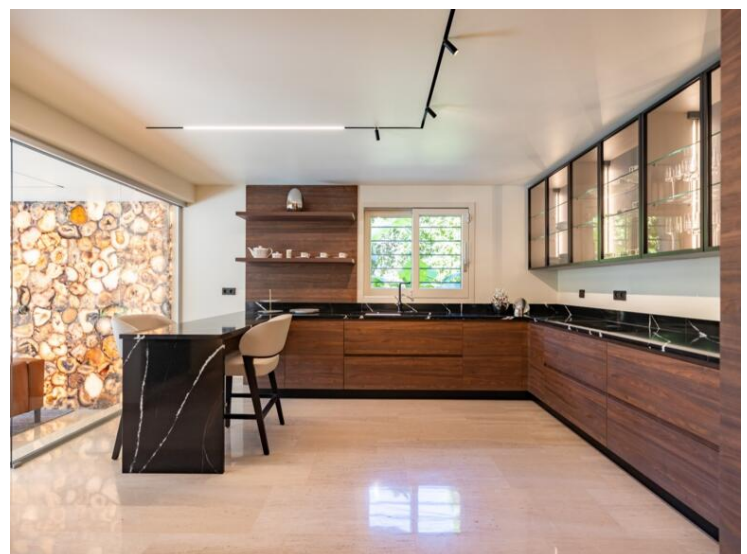
La villa dispose de quatre chambres en suite, chacune avec sa salle de bain ou douche privative.

Un studio indépendant complète l'espace nuit, idéal pour le personnel ou les invités.

La villa comprend également une cave à vin, une buanderie et un grand garage pouvant accueillir jusqu'à trois véhicules.

Le jardin paysager plat d'environ 1840 m² abrite une superbe piscine et profite d'une excellente exposition sud-ouest, offrant un ensoleillement optimal tout au long de la journée.

À l'étage, une jolie vue mer s'étend depuis les espaces de vie, ajoutant une touche d'élégance à ce bien d'exception.





CAROLI REAL ESTATE
GROUPE CAROLI

Caroli Real Estate

Tél : +377 93 25 51 22

Fax : +377 92 16 17 00

contact.carolirealestate@groupecaroli.mc

www.caroli-realestate.com

